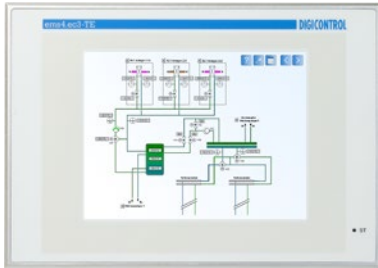


easy client - Bedientouchpanel

DIGICONTROL ems4.ec3-TE



Datenblattnummer 19135



Das ems4.ec3-TE ist ein eigenständiges Touchpanel zur Anlagenbedienung von DIGICONTROL Automationssystemstationen. Hierfür stehen dem Display drei unterschiedliche Kommunikationsschnittstellen zur Verfügung: Terminal-Bus (RS485) und SysLink (CAN-Bus) sowie Terminal-Bus (Ethernet-UDP).

Allgemeine Technische Daten

Montage	Fronttafeleinbau direkt mit Rahmen
Spannung	24 V DC \pm 10 %
Leistungsaufnahme	5,8 W
Gehäuse	Alu-Frontplatte mit Frontfolie
Anschlussklemmen	über Schraubsteckklemmen für Drähte bis 1,5 mm ²
Abmessungen (B x H x T)	203 x 143 x 45 mm
Gewicht	650 g
Schutzart	IP54 frontseitig, IP20 rückseitig
Umgebungstemperatur Betrieb	+5...+45 °C
Lagertemperatur	-10...+70 °C
Umgebungsfeuchte	Bis 85 % rF ohne Betauung nach VDE 0160, EN 50178, Kl. 3K3
EMV Burst	EN 61000-4-4
EMV Störaussendung	EN 50081 Teil 1
EMV Störfestigkeit	EN 50082 Teil 1 / 2 Burst EN 61000-4-4 Klasse 2

Technische Merkmale

Display	<ul style="list-style-type: none"> ■ Grafikauflösung 320 x 240 Pixel, 5,7", 65.535 Farben ■ Datenloggerfunktion zur grafischen Darstellung von Anlagendaten in Trendform: max. 5 Trendschemen mit konfigurierbare Beleuchtungsabschaltung
Systembus	CAN-Bus
Schnittstellen	<ul style="list-style-type: none"> ■ 1x Ethernet 10/100 MBit/s über RJ45-Stecker ■ je 1x RS232 und RS485

Typ

ems4.ec3-TE

Zubehör

Typ	Beschreibung	
ems4.ec2/3-WAG	Wandaufbaugeschäule für ems4.ec3-TE	
ems4.ec2/3-WEG	Wandeinbaugeschäule für ems4.ec3-TE	
ems4.DK01	Das Displaykabel ems4.DK01 wird als Verbindungskabel für den RS485-Bus (T-Bus) zwischen der Automationsstation ems4.CP02B und einem Display (ems4.ec3-TE) verwendet.	
ems4.DK02	Das Displaykabel ems4.DK02 wird als Verbindungskabel für den SysLink (CAN-Bus) zwischen der Automationsstation ems4.CP02B und einem Display (ems4.ec3-TE) verwendet.	
ems2.DK02	Das Displaykabel ems2.DK02 wird als Verbindungskabel für den SysLink (CANBus) zwischen der Automationsstation (ems2.CP14D, ems2.R4D1B) und einem Display (ems4.ec3-TE) verwendet.	
emsX.LAN	Das Ethernetkabel emsX.LAN wird als Verbindungskabel zwischen Automationsstation, Display und einem Switch oder einer Netzwerkdose verwendet.	
ems4.KDM04	Das Display-Modem-Kabel ems4.KDM04 wird als Verbindungskabel für eine direkte Verbindung zwischen dem Display (ems4.ec3-TE) und einem Modem (z.B. DC-cimo) verwendet.	

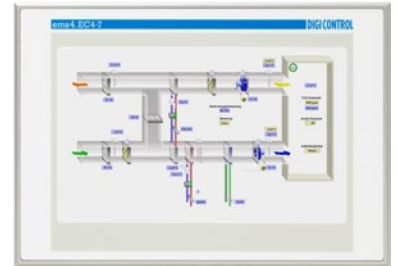


easy client - Ethernet - 7" WEB-Touchpanel

Datenblattnummer 19137

DIGICONTROL ems4.EC4-7

7"-Touchpanel zur Integration in Ethernet-Netzwerke sowie als BACnet Touch-Bedienterminal zum Anschluss an BACnet Building Controller ems2.CP14D und ems2.R4D1B, basierend auf einem embedded WEB-Server.



Allgemeine Technische Daten

Montage	Fronttafeleinbau direkt mit Rahmen
Spannung	24 V DC \pm 10 %, über mitgeliefertes Anschlusskabel (Absicherung 1 A), Verwendung eines Netzteils gemäß EN 61000-6-2
Leistungsaufnahme	4,5 W (Hintergrundbeleuchtung eingeschaltet)
Gehäuse	Alu-Frontplatte mit Frontfolie
Abmessungen (B x H x T)	202 x 142,3 x 29,5 mm
Gewicht	610 g
Schutzart	IP54 frontseitig, IP20 rückseitig
Umgebungstemperatur Betrieb	0...+60 °C
Lagertemperatur	-20...+70 °C
Umgebungsfeuchte	95 % rF, nicht kondensierend
EMV Störaussendung	DIN EN 55022:2010
EMV Störfestigkeit	DIN EN 55024:2010




Technische Merkmale

Display	<ul style="list-style-type: none"> ■ Grafikauflösung WVGA / 800 x 480 Pixel / 7,0" ■ 16 Bit / 65.536 Farben ■ analog resistive 4-Draht Touchtechnologie ■ 152,4 x 91,4 mm aktive Fläche ■ 178 mm Diagonale ■ LED-Hintergrundbeleuchtung
Schnittstellen	Ethernet 100 MBit/s
Trend	grafisch darstellbar
Anlagengrafiken	grafisch, dynamisch darstellbar

Typ

ems4.EC4-7

Zubehör

Typ	Beschreibung	
ems4.EC4-7-WAG	Wandaufbaugeschäuse für ems4.EC4-7	
ems4.EC4-7-WEG	Wandeinbaugeschäuse für ems4.EC4-7	
emsX.LAN	Das Ethernetkabel emsX.LAN wird als Verbindungskabel zwischen Automationsstation, Display und einem Switch oder einer Netzwerkdose verwendet.	

easy client - Ethernet - 10,4" WEB-Touchpanel

IP65/IP20 CE BACnet®

DIGICONTROL ems4.EC4-10.4

Datenblattnummer 19139



10,4"-Touchpanel zur Integration in Ethernet-Netzwerke sowie als BACnet Touch-Bedienterminal zum Anschluss an die BACnet Building Controller ems2.CP14D und ems2.R4D1B, basierend auf einem embedded WEB-Server. Das Touchpanel kann sowohl alphanumerische als auch grafische Darstellungen abbilden. Zusätzlich können auch Trenddarstellungen grafisch abgebildet werden.

Allgemeine Technische Daten

Montage	Fronttafeleinbau direkt mit Rahmen
Spannung	24 V DC \pm 15 %, über mitgeliefertes Anschlusskabel (Absicherung 1 A)
Leistungsaufnahme	7,2 W
Gehäuse	Alu-Frontplatte mit Frontfolie
Abmessungen (B x H x T)	291,2 x 236 x 36,14 mm
Gewicht	1600 g
Schutzart	IP 65 frontseitig, IP 20 rückseitig
Umgebungstemperatur Betrieb	0...+60 °C
Lagertemperatur	-20...+70 °C
Umgebungsfeuchte	5 ... 90 % rF, nicht kondensierend
EMV Störaussendung	DIN EN 55022:2010
EMV Störfestigkeit	DIN EN 55024:2010
Art der Spannungsversorgung	Netzteil gemäß EN 61000-6-2

Technische Merkmale

Display	<ul style="list-style-type: none"> ■ Grafikauflösung SVGA / 800 x 600 Pixel / 10,4" ■ 18 Bit / 262.144 Farben ■ analog resistive 4-Draht Touchtechnologie ■ 264 mm Diagonale ■ Aktive Fläche 223,2 x 170,4 mm ■ LED-Hintergrundbeleuchtung
Schnittstellen	Ethernet 10/100 MBit/s

Typ

ems4.EC4-10.4

Zubehör

Typ	Beschreibung
ems4.EC4-10.4-WAG	Wandaufbaugeschäft für ems4.EC4-10.4



emsX.LAN	Das Ethernetkabel emsX.LAN wird als Verbindungskabel zwischen Automationsstation, Display und einem Switch oder einer Netzwerkdose verwendet.
----------	---



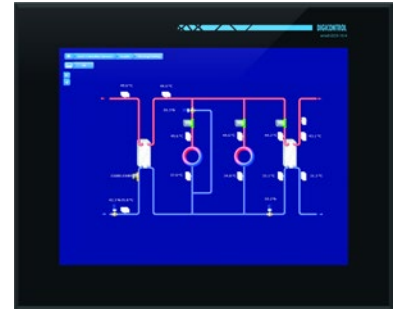
CE IP65/IP20 BACnet®

easy client - Ethernet - 10,4" WEB-Touchpanel

Datenblattnummer 31200

DIGICONTROL_i ems5.EC5-10.4

10,4 Zoll Display zur komfortablen Bedienung von Automationsstationen, basierend auf einem HTML5-fähigen embedded Webserver. Integraler Bestandteil ist es, eigenständig über den in den Automationsstationen enthaltenen embedded Webserver mit „Onboard-MBE“ - Funktionen sämtliche Bedien- und Überwachungsfunktionen durchzuführen. Weiterhin dient das WEB-Touchpanel zur grafischen Darstellung von Anlagenschemata mit dynamischen Einblendungen.



Allgemeine Technische Daten

Montage	Fronttafeleinbau direkt mit Rahmen
Spannung	24 VDC ± 15 %
Leistungsaufnahme	Typ. 10 W (max. 20 W)
Gehäuse	Chromstahl, Front aus gehärtetem Glas - reflexionsgemindert
Abmessungen (B x H x T)	ca. 273 x 220 x 50 mm (ohne Einbaurahmen)
Gewicht	ca. 2100 g (ohne Einbaurahmen)
Schutzart	IP 65 frontseitig, IP 20 rückseitig
Umgebungstemperatur Betrieb	0...+60 °C
Lagertemperatur	-20...+70 °C
Umgebungsfeuchte	5 ... 90 % rF, nicht kondensierend
EMV Störaussendung	DIN EN 55032:2010
EMV Störfestigkeit	DIN EN 55024:2010
Art der Spannungsversorgung	Netzteil gemäß EN 61000-6-2

Technische Merkmale

Display	<ul style="list-style-type: none"> ■ Grafikauflösung XGA / 1024 x 768 Pixel / 10,4" TFT ■ 18 Bit / 262.144 Farben ■ Kapazitive Touchtechnologie ■ 264 mm Diagonale ■ Aktive Fläche 211 x 158 mm ■ LED-Hintergrundbeleuchtung
Schnittstellen	Ethernet 10/100 MBit/s

Typ

ems5.EC5-10.4

Zubehör

Typ	Beschreibung
emsX.LAN	Das Ethernetkabel emsX.LAN wird als Verbindungskabel zwischen Automationsstation, Display und einem Switch oder einer Netzwerkklose verwendet.

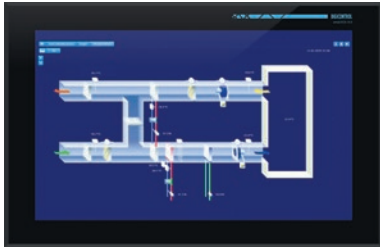


easy client - Ethernet - 15,6" WEB-Touchpanel

BACnet IP65/IP20 CE

DIGICONTROL ems5.EC5-15.6

Datenblattnummer 31210



15,6 Zoll Display zur komfortablen Bedienung von Automationsstationen, basierend auf einem HTML5-fähigen embedded Webserver. Integraler Bestandteil ist es, eigenständig über den in den Automationsstationen enthaltenen embedded Webserver mit „Onboard-MBE“ - Funktionen sämtliche Bedien- und Überwachungsfunktionen durchzuführen. Weiterhin dient das WEB-Touchpanel zur grafischen Darstellung von Anlagenschemata mit dynamischen Einblendungen.

Allgemeine Technische Daten

Montage	Fronttafeleinbau direkt mit Rahmen
Spannung	24 V DC ± 15 %
Leistungsaufnahme	Typ. 16 W (max. 25 W)
Gehäuse	Chromstahl, Front aus gehärtetem Glas - reflexionsgemindert
Abmessungen (B x H x T)	ca. 405 x 260 x 60 mm (Schätzwerte)
Gewicht	4150 g
Schutzart	IP 65 frontseitig, IP 20 rückseitig
Umgebungstemperatur Betrieb	0...+60 °C
Lagertemperatur	-20...+70 °C
Umgebungsfeuchte	5 ... 90 % rF, nicht kondensierend
EMV Störaussendung	DIN EN 55032:2010
EMV Störfestigkeit	DIN EN 55024:2010
Art der Spannungsversorgung	Netzteil gemäß EN 61000-6-2

Technische Merkmale

Display	<ul style="list-style-type: none"> ■ Grafikauflösung Full HD / 1920 x 1080 Pixel / 15,6" TFT ■ 18 Bit / 262.144 Farben ■ Kapazitive Touchtechnologie ■ 396 mm Diagonale ■ Aktive Fläche 344 x 194 mm ■ LED-Hintergrundbeleuchtung
Schnittstellen	Ethernet 10/100 MBit/s

Typ

ems5.EC5-15.6

Zubehör

Typ	Beschreibung
emsX.LAN	Das Ethernetkabel emsX.LAN wird als Verbindungskabel zwischen Automationsstation, Display und einem Switch oder einer Netzwerkdose verwendet.

