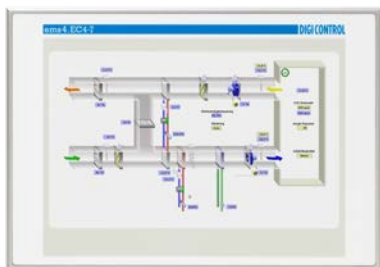


easy client - Ethernet - 7" WEB-Touchpanel



DIGICONTROL ems4.EC4-7

Datenblattnummer 19137



7"-Touchpanel zur Integration in Ethernet-Netzwerke sowie als BACnet Touch-Bedienterminal zum Anschluss an BACnet Building Controller ems2.CP14D und ems2.R4D1B, basierend auf einem embedded WEB-Server. Der Einsatz des ems4.EC4-7 (Rev_1) ist ab dem Konfigurationswerkzeug web-CADpro 11.30 möglich.

Allgemeine Technische Daten

Spannung	24 V DC +/- 10 %, über mitgeliefertes Anschlusskabel (Absicherung 1 A), Verwendung eines Netzteils gemäß EN 61000-6-2
Leistungsaufnahme	4,5 W (Hintergrundbeleuchtung eingeschaltet)
Montageart	Fronttafeleinbau direkt mit Rahmen
Gehäuse	Alu-Frontplatte mit Frontfolie
Gewicht	610 g
Abmessungen	202 x 142,3 x 29,5 mm
Schutzart	IP54 frontseitig, IP20 rückseitig
Lagertemperatur	-20...+70 °C
Umgebungstemperatur Betrieb	0...+60 °C
Umgebungsfeuchte	95 % rF, nicht kondensierend
Normen/Regeln/Richtlinien/Zulassungen	DIN EN 55022: 2010, DIN EN 55024: 2010

Technische Merkmale

Display	<ul style="list-style-type: none"> ■ Grafikauflösung WVGA / 800 x 480 Pixel / 7,0" ■ 16Bit / 65.536 Farben ■ analog resistive 4-Draht Touchtechnologie ■ 152,4 x 91,4 mm aktive Fläche ■ 178 mm Diagonale ■ LED-Hintergrundbeleuchtung
Schnittstellen	Ethernet 100 MBit/s
Trend	grafisch darstellbar
Anlagengrafiken	grafisch, dynamisch darstellbar

Typ

ems4.EC4-7

Zubehör

Typ

Beschreibung

ems4.EC4-7-WAG Wandaufbaugeschäuse für ems4.EC4-7



ems4.EC4-7-WEG Wandeinbaugeschäuse für ems4.EC4-7



emsX.LAN

Das Ethernetkabel emsX.LAN wird als Verbindungskabel zwischen Automationsstation, Display und einem Switch oder einer Netzwerkdose verwendet.



IP65/IP20 CE BACnet®

easy client - Ethernet - 10,4" WEB-Touchpanel

Datenblattnummer 19139

DIGICONTROL ems4.EC4-10.4

10,4"-Touchpanel zur Integration in Ethernet-Netzwerke sowie als BACnet Touch-Bedienterminal zum Anschluss an die BACnet Building Controller ems2.CP14D und ems2.R4D1B, basierend auf einem embedded WEB-Server. Das Touchpanel kann sowohl alphanumerische als auch grafische Darstellungen abbilden. Zusätzlich können auch Trenddarstellungen grafisch abgebildet werden.

Allgemeine Technische Daten

Spannung	24 V DC +/- 15 %, über mitgeliefertes Anschlusskabel (Absicherung 1 A), Verwendung eines Netzteils gemäß EN 61000-6-2
Leistungsaufnahme	7,2 W
Montageart	Fronttafeleinbau direkt mit Rahmen
Gehäuse	Alu-Frontplatte mit Frontfolie
Gewicht	1600 g
Abmessungen	291,2 x 236 x 36,14 mm
Schutzart	IP 65 frontseitig, IP 20 rückseitig
Lagertemperatur	-20...+70 °C
Umgebungstemperatur Betrieb	0...+60 °C
Umgebungsfeuchte	5...90 % rF, nicht kondensierend
Normen/Regeln/Richtlinien/Zulassungen	DIN EN 55022: 2010, DIN EN 55024: 2010



Technische Merkmale

Display	<ul style="list-style-type: none"> ■ Grafikauflösung SVGA / 800 x 600 Pixel / 10,4" ■ 18Bit / 262.144 Farben ■ analog resistive 4-Draht Touchtechnologie ■ 264 mm Diagonale ■ Aktive Fläche 211 x 158 mm ■ LED-Hintergrundbeleuchtung
Schnittstellen	Ethernet 10/100 MBit/s

Typ

ems4.EC4-10.4

Zubehör

Typ	Beschreibung	
ems4.EC4-10.4-WAG	Wandaufbaugeschäuse für ems4.EC4-10.4	
emsX.LAN	Das Ethernetkabel emsX.LAN wird als Verbindungskabel zwischen Automationsstation, Display und einem Switch oder einer Netzwerkdose verwendet.	

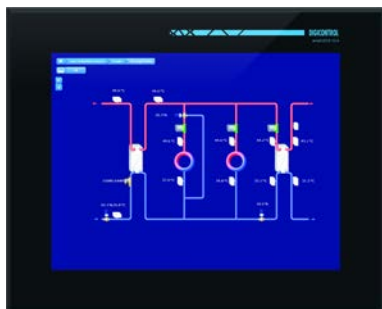


easy client - Ethernet - 10,4" WEB-Touchpanel



DIGICONTROL ems5.EC5-10.4

Datenblattnummer 31200



10,4 Zoll Display zur komfortablen Bedienung von Automationsstationen, basierend auf einem HTML5-fähigen embedded Webserver. Integraler Bestandteil ist es, eigenständig über den in den Automationsstationen enthaltenen embedded Webserver mit „Onboard-MBE“ - Funktionen sämtliche Bedien- und Überwachungsfunktionen durchzuführen. Weiterhin dient das WEB-Touchpanel zur grafischen Darstellung von Anlagenschemata mit dynamischen Einblendungen.

Allgemeine Technische Daten

Spannung	24 V DC +/- 15 %, über mitgeliefertes Anschlusskabel (Absicherung 1 A), Verwendung eines Netzteils gemäß EN 61000-6-2
Leistungsaufnahme	Typ. 10 W (max. 20 W)
Montageart	Fronttafeleinbau direkt mit Rahmen
Gehäuse	Chromstahl, Front aus gehärtetem Glas - reflexionsgemindert
Gewicht	ca. 2100 (ohne Einbaurahmen) g
Abmessungen	ca. 273 x 220 x 50 (ohne Einbaurahmen) mm
Schutzart	IP 65 frontseitig, IP 20 rückseitig
Lagertemperatur	-20...+70 °C
Umgebungstemperatur Betrieb	0...+60 °C
Umgebungsfeuchte	5...90 % rF, nicht kondensierend
Normen/Regeln/Richtlinien/Zulassungen	DIN EN 55032: 2010, DIN EN 55024: 2010

Technische Merkmale

Display	<ul style="list-style-type: none"> ■ Grafikauflösung XGA / 1024 x 768 Pixel / 10,4" TFT ■ 18 Bit / 262.144 Farben ■ Kapazitive Touchtechnologie ■ 264 mm Diagonale ■ Aktive Fläche 211 x 158 mm ■ LED-Hintergrundbeleuchtung
Schnittstellen	Ethernet 10/100 MBit/s

Typ

ems5.EC5-10.4

Zubehör

Typ

emsX.LAN

Beschreibung

Das Ethernetkabel emsX.LAN wird als Verbindungskabel zwischen Automationsstation, Display und einem Switch oder einer Netzwerkdose verwendet.



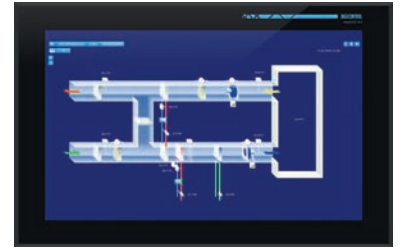
BACnet IP65/IP20 CE

easy client - Ethernet - 15,6" WEB-Touchpanel

Datenblattnummer 31210

DIGICONTROL ems5.EC5-15.6

15,6 Zoll Display zur komfortablen Bedienung von Automationsstationen, basierend auf einem HTML5-fähigen embedded Webserver. Integraler Bestandteil ist es, eigenständig über den in den Automationsstationen enthaltenen embedded Webserver mit „Onboard-MBE“ - Funktionen sämtliche Bedien- und Überwachungsfunktionen durchzuführen. Weiterhin dient das WEB-Touchpanel zur grafischen Darstellung von Anlagenschemata mit dynamischen Einblendungen.



Allgemeine Technische Daten

Spannung	24 VDC +/- 15 %, über mitgeliefertes Anschlusskabel (Absicherung 1 A), Verwendung eines Netzteils gemäß EN 61000-6-2
Leistungsaufnahme	Typ. 16 W (max. 25 W)
Montageart	Fronttafeleinbau direkt mit Rahmen
Gehäuse	Chromstahl, Front aus gehärtetem Glas - reflexionsgemindert
Gewicht	4200 g
Abmessungen	412,5 x 262 x 59,4 mm
Schutzart	IP 65 frontseitig, IP 20 rückseitig
Lagertemperatur	-20...+70 °C
Umgebungstemperatur Betrieb	0...+60 °C
Umgebungsfeuchte	5...90 % rF, nicht kondensierend
Normen/Regeln/Richtlinien/Zulassungen	EN 55032: 2015 + AC:2016, Klasse B; EN 61000-3-2: 2014, Klasse D; EN 61000-3-3: 2013, EN 55024:2010 + A1:2015, Klasse A; IEC 61000-4-2: 2009; IEC 61000-4-3: 2006 + A1:2008 + A2: 2010; IEC 61000-4-4: 2012; IEC 61000-4-5: 2014; IEC 61000-4-6: 2014 + AC:2015; IEC 61000-4-8:2010

Technische Merkmale

Display	<ul style="list-style-type: none"> ■ Grafikauflösung Full HD / 1920 x 1080 Pixel / 15,6" TFT ■ 18Bit / 262.144 Farben ■ Kapazitive Touchtechnologie ■ 396 mm Diagonale ■ Aktive Fläche 344 x 194 mm ■ LED-Hintergrundbeleuchtung
Schnittstellen	Ethernet 10/100 MBit/s

Typ

ems5.EC5-15.6

Zubehör

Typ	Beschreibung
emsX.LAN	Das Ethernetkabel emsX.LAN wird als Verbindungskabel zwischen Automationsstation, Display und einem Switch oder einer Netzwerkdose verwendet.

